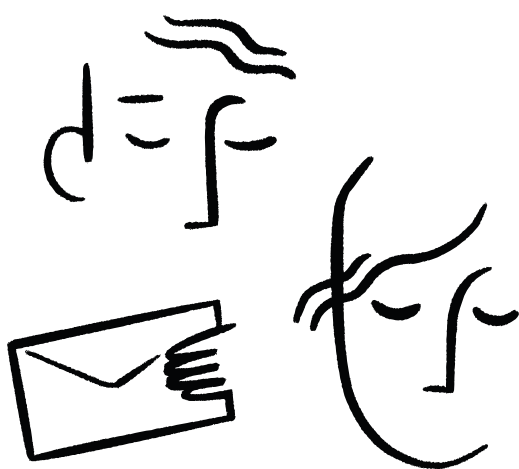


LES  
APRÈS-MIDI  
DE



**CHÈRE  
AMIE**

# DÉSSERTS

## LE TEA TIME CHEZ CHÈRE AMIE

Le chef **Remi Sorbier** et son équipe vous propose une sélection de 4 créations sucrées & 2 pièces salées, accompagnée de la boisson chaude de votre choix

*The Chef offers you a selection of 4 sweet & 2 salted creation accompanied by the hot beverage of your choice.*

*Der Chef bietet Ihnen eine Auswahl von 4 süßen & 2 herzhaften Kreationen, begleitet von dem warmen Getränk Ihrer Wahl*

22,00

**Tarte au flan à la vanille de Madagascar** 6,50

*Madagascar vanilla flan tart  
Madagaskar-Vanille-Flan-Tarte*

**Entremets cheesecake ananas & biscuit coco** 6,50

*Pineapple cheesecake & coconut biscuit dessert  
Dessert mit Ananaskäsekuchen & Kokoskeks*

**Verrine pomme, vanille & sarrasin** 6,50

*Apple, vanilla & buckwheat verrine  
Apfel-, Vanille- & Buchweizenverrine*

**Tartelette citron, chantilly praliné noisette** 6,50

*Lemon tartlet, hazelnut praline chantilly  
Zitronen-Tartelett, Haselnuss-Pralinen-Schlagsahne*

**Tartelette poire & sésame blanc** 9.00

*Pear & white sesame tartlet  
Birnen- und Weiße-Sesam-Törtchen*

**Bûche du moment** 9.00

*Log cake of the moment  
Julblock der Periode*

**“Boule” coco, cœur praliné citron vert** 9.00

*Coconut “ball” with lime praline heart  
Kokosnuss-“Kugel”, Limetten-Pralinenkern*

**Saint-Honoré au caramel Chère Amie** 10.00

*«Chère Amie» caramel Saint-Honoré  
«Chère Amie» Karamell-Saint-Honoré*

**L'Enveloppe - croustillant & crémeux  
chocolat aux épices Georges Colin** 11.00

*Crunchy peanuts & chocolate, chocolate mousse,  
lime & cinnamon cream  
Knusprige Schokolade & Erdnüsse, cremige Schokolade,  
Gewürz- & Limettenmousse*

**Glaces & sorbets (fab. artisanale)** 2 boules : 5.50  
> avec ou sans chantilly 3 boules : 8.50

*Ice creams & sorbets / Eiscreme & Sorbets  
with or without whipped cream / mit oder ohne Schlagsahne*

**Nos parfums :** citron, framboise, yaourt bulgare, pistache, vanille, chocolat, café, passion

*Lemon, raspberry, bulgarian yogurt, pistachio, vanilla,  
chocolate, coffee, passionfruit  
Zitrone, Himbeere, Bulgarischer Joghurt, Pistazie, Vanille,  
Schokolade, Kaffee, Passionsfrucht*

# BOISSONS

## CHAUDES

*HOT DRINKS / WARME GETRÄNKE*

<b>EXPRESSO ITALIEN / DÉCA.</b>	2,50
<b>GRAND CAFÉ / CAFÉ RALLONGÉ</b>	2,80
<b>CAFÉ NOISETTE</b>	2,90
<b>DOUBLE CAFÉ</b>	4,50
<b>CAFÉ LAIT - CAPPUCCINO</b>	3.50
<b>CHOCOLAT CHAUD</b>	4.50
<b>CHOCOLAT VIENNOIS</b>	4.50
<b>THÉS &amp; INFUSIONS BIO GREENMA</b>	4.00

*Thé noir Earl Grey - fleurs de bleuet*

*Thé vert - menthe Bio*

*Thé noir - citron-gingembre*

*Thé vert et blanc - fleur d'oranger*

*Infusion fève de cacao*

*Infusion détoxifiante*

*Mama boost - Infusion énergisante au maté*

## CHAMPAGNES



**Ruinart**

LA PLUS ANCIENNE MAISON  
DE CHAMPAGNE

	12 cl	75 cl
<b>R DE RUINART · AOC</b>	16	90
<b>RUINART ROSÉ · AOC</b>	20	110
<b>BLANC DE BLANCS · AOC</b>	/	130

## & CRÉMANTS



	12 cl	75 cl
<b>CRÉMANTS D'ALSACE · Itterswiller</b>		
<b>BLANC · AOC / ROSÉ · AOC</b>	6,10	31

## NOS KIRS

<b>KIR AU VIN BLANC</b>	12 cl	5,00
<i>crème de cassis, mûre ou pêche de vigne</i>		
<b>KIR ROYAL</b>	12 cl	6,40
<i>au Crémant d'Alsace</i>		

## EAUX

*WATER / WASSER*

**PLATE ou PÉTILLANTE\*** 75 cl 3,50

\*Pure, fraîche & locale, eau microfiltrée et affinée rendue potable par traitement avec ou sans injonction de gaz carbonique

# BOISSONS

## BIÈRES PRESSION

<b>PERLE X CHÈRE AMIE</b> <i>Alsace • 5° • blonde</i>	25 cl 4.00	40 cl 6,40
<b>MÉTÉOR IPA</b> <i>Alsace • 6,2° • IPA</i>	25 cl 4.20	40 cl 6,70
<b>BLANCHE PERLE &amp; LES 7 GRAINS</b> <i>4,8° • blanche</i>	25 cl 4.30	40 cl 6,90
<b>BIÈRE DU MOMENT</b>	<i>Nous consulter</i>	

## BIÈRES BOUTEILLES

<b>PERLE DANS LES VIGNES</b> <i>Alsace • 7,5° • bière &amp; vin</i>	33 cl 6,90
<b>MÉTÉOR CERISE</b> <i>Alsace • 5,5° • blonde</i>	33 cl 6,40
<b>PERLE DIPA</b> <i>Alsace • 8,0° • double IPA</i>	33 cl 6,90
<b>PERLE PERLITA</b> <b>Sans alcool • 0,2°</b>	33 cl 5,90

## BOISSONS SANS ALCOOL

ALCOHOL-FREE / ALKOHOLFREI

**HYCA** • *made in Alsace* 33 cl 5,20  
*100% naturelle, sans sucre & sans alcool, Hyca est une eau botanique effervescente à la fraîcheur végétale et aux notes florales*

BASILIC & CAROTTE / THYM & GÉRANIUM / VERVEINE CITRONNÉE

**JUS DE FRUITS** 33 cl 4,00  
*Sauter • Alsace*  
*Pomme, orange, ananas, pamplemousse & tomate*

## BOISSONS MAISON

HOMEMADE / HAUSGEMACHTE

<b>THÉ GLACÉ</b> <i>Pêche &amp; vanille</i>	33 cl 4.00
<b>GINGER BEER</b>	33 cl 5.00
<b>LIMONADES AROMATISÉES</b>	33 cl 4.00
FRAISE & BASILIC	
MANGUE & PASSION	
MYRTILLE & FRAMBOISE	

### HORAIRES D'OUVERTURE :

*Ouvert tous les jours de 12:00 à 01:30 - cuisine servie jusqu'à minuit.*

 **CHERE-AMIE.FR** 

*Liste des allergènes disponible sur demande. / Prix service compris - 5.5%  
Nous pouvons mettre de l'eau potable gracieusement à votre disposition.  
Nos propositions s'entendent boisson non comprise, sauf mention particulière.  
Ticket de caisse & reçu de carte bancaire sur simple demande.*

*Nous acceptons les modes de règlement suivants : espèces sauf billets de 500€,  
cartes bancaires, tickets restaurant, chèques restaurant, chèques déjeuner, chèques  
de table & chèques vacances. Nous n'acceptons pas les chèques bancaires.*