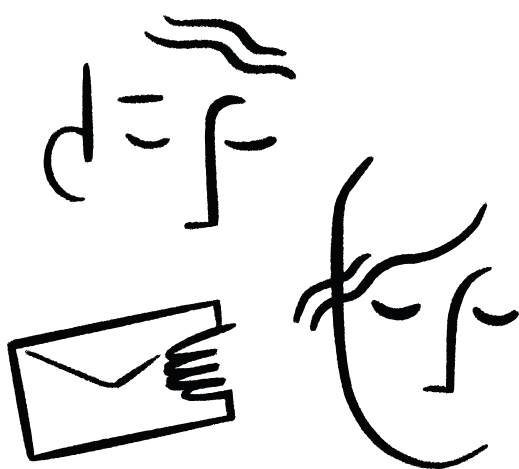


LES  
APRÈS-MIDI  
DE



**CHÈRE  
AMIE**

# LES DÉSSERTS

---

DU CHEF  
**REMI SORBIER**  
& DE SON ÉQUIPE

---

- Tarte au flan à la pistache** 6,50  
*Pistachio flan tart*  
*Pistazien-Flan-Tarte*
- Tiramisu au café** 6,50  
*Coffee Tiramisu*  
*Kaffee-Tiramisu*
- Dans l'esprit d'une Forêt Noire** 6,50  
*Black forest inspired dessert*  
*Vom Schwarzwälder dessert inspiriert*
- Éclair tout chocolat** 9.00  
*Chocolate éclair*  
*Schokoladen-Éclair*
- Entremets citron noisette** 10.00  
*Lemon & hazelnut entremets*  
*Zitronen-Haselnuss Entremets*
- Biscuit roulé à la crème Suzette,  
caramel d'orange** 9.50  
*Crêpe Suzette-style cake*  
*Kuchen à la manière de Crêpe Suzette*
- Tartelette chocolat-café,  
ganache au Dulcey** 10.50  
*Chocolate Coffee Tartlet with Dulcey Ganache*  
*Schokoladen-Kaffee-Törtchen mit Dulcey-Ganache*
- L'Enveloppe - croustillant & crémeux  
chocolat aux épices Georges Colin** 11.00  
*Crunchy & creamy chocolate with Georges Colin spices*  
*Knusprige & cremige Schokolade mit Gewürzen von Georges Colin*

---

**Glaces & sorbets (fab. artisanale)** 2 boules : 5.50  
> avec ou sans chantilly 3 boules : 8.50

*Ice creams & sorbets / Eiscreme & Sorbets*  
*with or without whipped cream / mit oder ohne Schlagsahne*

**Nos parfums :** citron, mirabelle, framboise, poire, pistache,  
vanille, chocolat & noisette

*Lemon, mirabelle, raspberry, pear, pistachio, vanilla, choco-  
late, hazelnut*

*Zitrone, Mirabelle, Himbeere, Birne, Pistazie, Vanille, Schoko-  
lade, Haselnuss*



# BOISSONS

## SANS ALCOOL

ALCOHOL-FREE / ALKOHOLFREI

**HYCA** · *made in Alsace* 33 cl 5,20

100% naturelle, sans sucre & sans alcool, Hyca est une eau botanique effervescente à la fraîcheur végétale et aux notes florales

BASILIC & CAROTTE / THYM & GÉRANIUM / VERVEINE CITRONNÉE

**JUS DE FRUITS** 33 cl 4,00

*Sauter* · Alsace

Pomme, orange, ananas, pamplemousse & tomate

## BOISSONS MAISON

HOMEMADE / HAUSGEMACHTE

**THÉ GLACÉ** *Pêche & vanille* 33 cl 4.00

**GINGER BEER** 33 cl 5.00

**LIMONADES AROMATISÉES** 33 cl 4.00

FRAISE & BASILIC

MANGUE & PASSION

MYRTILLE & FRAMBOISE

## EAUX

WATER / WASSER

**PLATE** *ou PÉTILLANTE\** 75 cl 3,50

\*Pure, fraîche & locale, eau microfiltrée et affinée rendue potable par traitement avec ou sans injonction de gaz carbonique

## BOISSONS CHAUDES

HOT DRINKS / WARME GETRÄNKE

**EXPRESSO ITALIEN / DÉCA.** 2,50

**GRAND CAFÉ / CAFÉ RALLONGÉ** 2,80

**CAFÉ NOISETTE** 2,90

**DOUBLE CAFÉ** 4,50

**CAFÉ LAIT - CAPPUCCINO** 3.50

**CHOCOLAT CHAUD** 4.50

**CHOCOLAT VIENNOIS** 4.50

**THÉS & INFUSIONS BIO** 4.00

GREENMA

*Thé noir Earl Grey - fleurs de bleuet*

*Thé vert - menthe Bio*

*Thé noir - citron-gingembre*

*Thé vert et blanc - fleur d'oranger*

*Infusion fève de cacao*

*Infusion détoxifiante*

*Mama boost - Infusion énergisante au maté*

# BOISSONS

## BIÈRES PRESSION

<b>PERLE X CHÈRE AMIE</b> <i>Alsace • 5° • blonde</i>	25 cl 4.00	40 cl 6,40
<b>MÉTÉOR IPA</b> <i>Alsace • 6,2° • IPA</i>	25 cl 4.20	40 cl 6,70
<b>BLANCHE PERLE &amp; LES 7 GRAINS</b> <i>4,8° • blanche</i>	25 cl 4.30	40 cl 6,90
<b>BIÈRE DU MOMENT</b>	<i>Nous consulter</i>	

## BIÈRES BOUTEILLES

<b>PERLE DANS LES VIGNES</b> <i>Alsace • 7,5° • bière &amp; vin</i>	33 cl 6,90
<b>MÉTÉOR CERISE</b> <i>Alsace • 5,5° • blonde</i>	33 cl 6,40
<b>PERLE DIPA</b> <i>Alsace • 8,0° • double IPA</i>	33 cl 6,90
<b>BITBURGER DRIVE</b> <b>Sans alcool • 0,0°</b>	33 cl 5,00

## CHAMPAGNES



**Ruinart**

LA PLUS ANCIENNE MAISON  
DE CHAMPAGNE

	12 cl	75 cl
<b>R DE RUINART • AOC</b>	16	90
<b>RUINART ROSÉ • AOC</b>	20	110
<b>BLANC DE BLANCS • AOC</b>	/	130

## & CRÉMANTS



G.METZ

	12 cl	75 cl
<b>CRÉMANTS D'ALSACE</b> • <i>Itterswiller</i>		
<b>BLANC • AOC / ROSÉ • AOC</b>	6,10	31

## NOS KIRS

<b>KIR AU VIN BLANC</b> <i>crème de cassis, mûre ou pêche de vigne</i>	12 cl 5,00
<b>KIR ROYAL</b> <i>au Crémant d'Alsace</i>	12 cl 6,40

prix nets / service compris

HORAIRES D'OUVERTURE :

Ouvert tous les jours de 12:00 à 01:30 - cuisine servie jusqu'à minuit.

[WWW.CHERE-AMIE.FR](http://WWW.CHERE-AMIE.FR)